

BASTA 2023

- Året som gått
- Vad kommer närmast



Vad lovade vi på BASTA-dagen 2022?

Uppdaterade kriterier

Ny hemsida

Utökat API

Tillägg av emissionskriterier

Artikelsidor

Bättre stöddokument

Företagssidor



Vad har vi lanserat under 2023?

Export **Import** **Exponering via Google**

Uppdaterade kriterier Ny hemsida

Bättre stöddokument Företagssidor

Uppdaterad registrering Artikelsidor

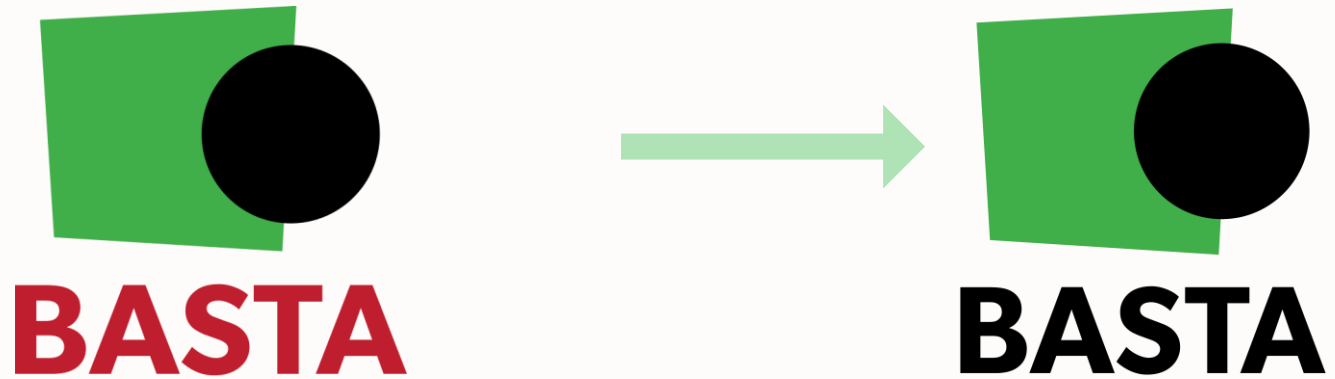
Förbättrad loggbokstjänst Utökat API

Tillägg av emissionskriterier

Uppdaterade logotyper **Affischer**



Marknadsföring - Uppdaterade logotyper



Marknadsföring

BASTAonline

Öppet, kostnadsfritt & digitalt!

I BASTAonline's öppna databas kan du enkelt söka efter och hitta information om 180 000 miljöbedömda produkter.

Vi har stöttat utfasningen av ämnen med farliga egenskaper i över 15 år.



Vi är anslutna till BASTA-systemet!



Våra produkter är bedömda och registrerade i BASTA-systemet. Skanna denna QR-kod och se våra registrerade produkter.



BASTA-systemet vänder sig till alla som vill göra medvetna produktval i syftet att fasa ut ämnen med farliga egenskaper. **Lär dig mer** genom att besöka vår hemsida: www.BASTAonline.se



KRITERIEDOKUMENT BASTA-SYSTEMET

VERSION 33.1

BASTAonline AB
Giltig från: 2023-05-30



Uppdaterade kriterier

- Förtydligad metodik
- Alla betyg i samma dokument
- Beräkningshjälp i dokumentet
- Stöd för bedömning
- Krav på anslutna företag
- Valfria kriterieområden
 - Cirkularitet, Förnybarhet, Miljöeffekter, Emissioner och tester

SAMMANFATTNING AV KRITERIERNAS FÖR HÄLSO- OCH MILJÖFÄRLIGHET

(Om ett ämne har en specifik koncentrationsgräns i CLP gäller denna i stället för haltgräns nedan)

Kriterier som måste uppfyllas för att nå respektive betygsnivå

Redovisningsnivå

R Redovisning av om kriteriet uppfylls eller ej

i Redovisning av om kriteriet uppfylls eller ej, samt information om ämnen som ej uppfyller kriteriet

Områden	Kriterier	Haltgräns (vikt-%)	BASTA	BETA	DEKLARERAD	Redovisningsnivå:	Sammanräkning
CMR	H1.A Cancerogenitet – Kategori 1A eller 1B (H350)	0,1 %	☑	☑	–	(R)	/ / / / /
	H1.B Cancerogenitet – Kategori 2 (H351)	1 %	☑	–	–	(R)	
	H1.C Mutagenitet i könsceller – Kategori 1A eller 1B (H340)	0,1 %	☑	☑	–	(R)	
	H1.D Mutagenitet i könsceller – Kategori 2 (H341)	1 %	☑	–	–	(R)	
	H1.E Reproduktionstoxicitet – Kategori 1A eller 1B (H360)	0,3%	☑	☑	–	(R)	




SAMMANFATTNING AV KRITERIERNA FÖR HÄLSO- OCH MILJÖFÄRLIGHET

(Om ett ämne har en specifik koncentrationsgräns i CLP gäller denna i stället för haltgräns nedan)

Kriterier som måste uppfyllas för att nå respektive betygsnivå

Redovisningsnivå

- R Redovisning av om kriteriet uppfylls eller ej
- i Redovisning av om kriteriet uppfylls eller ej, samt information om ämnen som ej uppfyller kriteriet

Områden	Kriterier	Haltgräns (vikt-%)				Redovisningsnivå:	Sammanräkning
CMR	H1.A Cancerogenitet – Kategori 1A eller 1B (H350)	0,1 %	⬇	⬇	–	R	
	H1.B Cancerogenitet – Kategori 2 (H351)	1 %	⬇	–	–	R	
	H1.C Mutagenitet i könsceller – Kategori 1A eller 1B (H340)	0,1 %	⬇	⬇	–	R	
	H1.D Mutagenitet i könsceller – Kategori 2 (H341)	1 %	⬇	–	–	R	
	H1.E Reproduktionstoxicitet – Kategori 1A eller 1B (H360)	0,3%	⬇	⬇	–	R	
	H1.F Reproduktionstoxicitet – Kategori 2 (H361)	3 %	⬇	–	–	R	
	H1.G Reproduktionstoxicitet – Tilläggskategori för effekter på eller via amning (H362)	0,3 %	⬇	⬇	–	R	
Hormonstörande	H2.A Hormonstörande ämnen	0,1 %	⬇	⬇	–	R	
	H2.B Ämnen som undantagits från "Kriterium H2.A"	0,1 %	–	–	–	i	
	H2.C Ämnen upptagna i EDS-databasen	0,1 %	–	–	–	i	
PBT	H3.A Persistenta, bioackumulerbara och toxiska ämnen (PBT)	0,1 %	⬇	⬇	–	R	
	H3.B Mycket persistenta och mycket bioackumulerbara ämnen (vPvB)	0,1 %	⬇	⬇	–	R	
	H3.C Potentiellt PBT eller vPvB – CoRAP	0,1 %	–	–	–	i	
	H3.D PFAS	0,1 %	–	–	–	i	
Särskilt farliga metaller	H4.A Bly eller blyföreningar (Pb)	0,1 %	⬇	–	–	R	Ja
	H4.B Bly eller blyföreningar (Pb) + undantag för rörliga delar av maskinstål	0,1 % + 0,35 %	⬇	⬇	–	R	Ja
	H4.C Kvicksilver eller kvicksilverföreningar (Hg)	Förbud	⬇	⬇	–	R	Ja
	H4.D Kadmium eller kadmiumföreningar (Cd)	0,01 %	⬇	⬇	–	R	Ja
Ozonnedbrytande	H5.A Farligt för ozonskiktet – Kategori 1 (H420) eller förordning ((EG) 1005/2009)	0,1 %	⬇	⬇	–	R	
Fluorerade växthusgaser	H6.A Fluorerade växthusgaser – F-gaser	0,1 %	⬇	⬇	–	R	

Registrering av artiklar

- Förtydligat förfarande
- Betyg visas automatiskt
- Valfria kriterieområden
- Ny exportfunktion
- Uppdaterad importfunktion

Kriterieområde: Hälso- och miljöfarlighet

Artikeln uppfyller följande kriterier:

Betygsnivå
BASTA

På den här sidan

- Artikelinformation
- Kriterieområde: Hälso- och miljöfarlighet
- Kriterieområde: Cirkularitet
- Kriterieområde: Förnybarhet
- Kriterieområde: Miljöeffekter
- Kriterieområde: Emissioner och tester
- Bekräftelse

H1: CMR

H1.A: Cancerogenitet - Kategori 1A eller 1B (H350)	<input checked="" type="radio"/> Ja <input type="radio"/> Nej
H1.B: Cancerogenitet - Kategori 2 (H351)	<input checked="" type="radio"/> Ja <input type="radio"/> Nej
H1.C: Mutagenitet i könsceller - Kategori 1A eller 1B (H340)	<input checked="" type="radio"/> Ja <input type="radio"/> Nej
H1.D: Mutagenitet i könsceller - Kategori 2 (H341)	<input checked="" type="radio"/> Ja <input type="radio"/> Nej
H1.E: Reproduktionstoxicitet - Kategori 1A eller 1B (H360)	<input checked="" type="radio"/> Ja <input type="radio"/> Nej
H1.F: Reproduktionstoxicitet - Kategori 2 (H361)	<input checked="" type="radio"/> Ja <input type="radio"/> Nej
H1.G: Reproduktionstoxicitet - Tilläggskategori för effekter på eller via amning (H362)	<input checked="" type="radio"/> Ja <input type="radio"/> Nej

H2: Hormonstörande

H2.A: Hormonstörande ämnen	<input checked="" type="radio"/> Ja <input type="radio"/> Nej
H2.B: Ämnen som undantagits från "Kriterium H2.A"	<input checked="" type="radio"/> Ja <input type="radio"/> Nej
H2.C: Ämnen upptagna i EDS-databasen	<input checked="" type="radio"/> Ja <input type="radio"/> Nej

H3: PBT

H3.A: Persistenta, bioackumulerbara och toxiska ämnen (PBT)	<input checked="" type="radio"/> Ja <input type="radio"/> Nej
H3.B: Mycket persistenta och mycket bioackumulerbara ämnen (vPvB)	<input checked="" type="radio"/> Ja <input type="radio"/> Nej
H3.C: Potentiellt PBT eller vPvB - CoRAP	<input checked="" type="radio"/> Ja <input type="radio"/> Nej
H3.D: PFAS	<input checked="" type="radio"/> Ja <input type="radio"/> Nej

H4: Särskilt farliga metaller

H4.A: Bly eller blyföreningar (Pb)	<input checked="" type="radio"/> Ja <input type="radio"/> Nej
H4.B: Bly eller blyföreningar (Pb) + undantag för rörliga delar av maskinstål	<input checked="" type="radio"/> Ja <input type="radio"/> Nej
H4.C: Kvicksilver eller kvicksilverföreningar (Hg)	<input checked="" type="radio"/> Ja <input type="radio"/> Nej
H4.D: Kadmium eller kadmiumföreningar (Cd)	<input checked="" type="radio"/> Ja <input type="radio"/> Nej

Ny hemsida

- Omarbetad från grunden
- Tydligare presentation av våra tjänster
- Allt är tvåspråkigt
- Alla stöddokument är uppdaterade



Digitala verktyg för produktval



Söktjänst



Loggbokstjänst



Öppet API

Verktygen är uppdaterade



Offentlig sökfunktion

- Företagssidor
- Artikelsidor
 - Individuella sidor
 - Alla valfria kriterieområden
 - eBVD
 - Miljöcertifieringar



Loggbokstjänst

- Uppdaterad mot kriterierna
- Exporter till andra verktyg
 - BM
 - PRODIKT
 - Excel



Öppet API

- Kriterieuppfyllnad
- Valfria kriterieområden
- eBVD
- Länkar skickas med till
 - Företagssidor
 - Artikelsidor

Organisationer som hämtar data

symbrio



FINFO
Information in control



ProduktKollen



Organisationer som hämtar data



ahlsell

bolindo



BEIJER
BYGGMATERIAL

NORDSTRÖMS
TRÄ



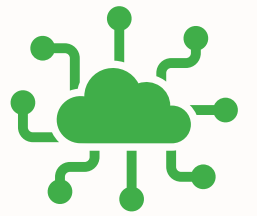
fastighetssnabben.se



 **Elektroskandia**
A Sonepar Company Sverige



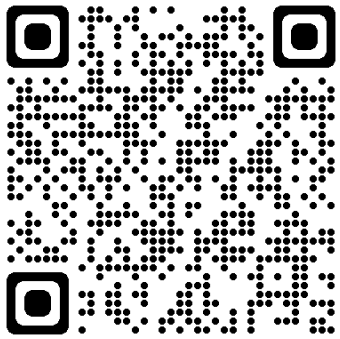
Hackathon - BIM / GEO-forum



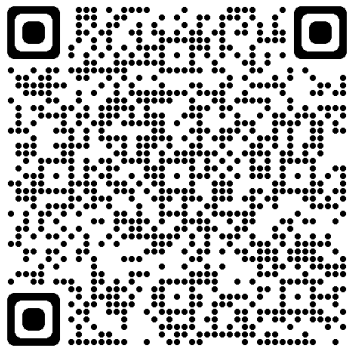
Öppet API

Vinnare – Paramountric - Koppla miljödata i tidigt skede

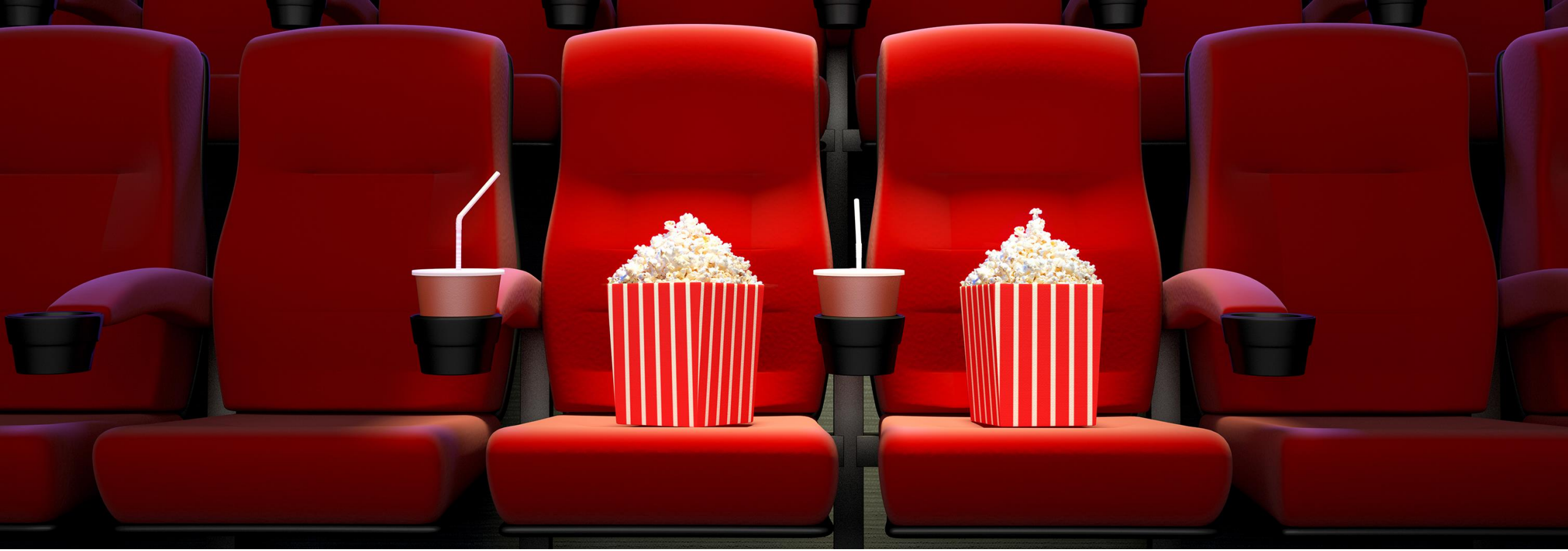
Video



Läs mer:



BASTA



Demo – Hemsida

Vad kommer härnäst?

Artikelsidorna vidareutvecklas

Företagssidorna vidareutvecklas

Importfunktion byggs ut

Ny generation av APIet

Förbättrad loggbokstjänst

Uppdaterade kriterier



Uppmaning!

Gå in och sök på
www.BASTAonline.se

The screenshot displays the BASTA online portal interface. At the top, there is a navigation bar with the BASTA logo and links for 'Sök artiklar', 'BASTA-systemet', 'Verktyg', 'Registrera', 'Dokument', and 'Logga in'. A language selector shows 'Sv' and a 'Meny' icon.

The main content area is divided into several sections:

- SÖK MILJÖVÄRDERADE ARTIKLAR:** A search bar with the placeholder 'Sök...' and a note 'Ange t.ex. artikelnamn, artikelnummer eller GTIN'.
- REGISTERADE ARTIKLAR:** A dark blue box showing '180 000' in large green text.
- Category Statistics:** A grid of four boxes showing article counts for different categories:
 - BASTA:** 176 830 ARTIKLAR
 - BETA:** 2 974 ARTIKLAR
 - DEKLARERAD:** 612 ARTIKLAR
 - ELEKTRONIK:** 286 ARTIKLAR
- Företagssidor:** A green box with the text 'Här finner du samtliga företag anslutna till BASTA-systemet. Varje företag har en egen företagsida sida där mer information om företaget och dess registrerade produkter visas.' and a small icon of a document with a checkmark.
- FLER ÄN 450 ANSLUTNA FÖRETAG:** A large number '450' with the text 'ANSLUTNA FÖRETAG' below it.
- Call to Action:** A button at the bottom right that says 'Klicka här för att se anslutna företag'.

A large QR code is overlaid on the bottom left of the screenshot, enclosed in a green border.